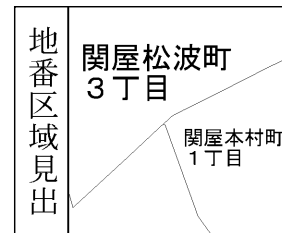
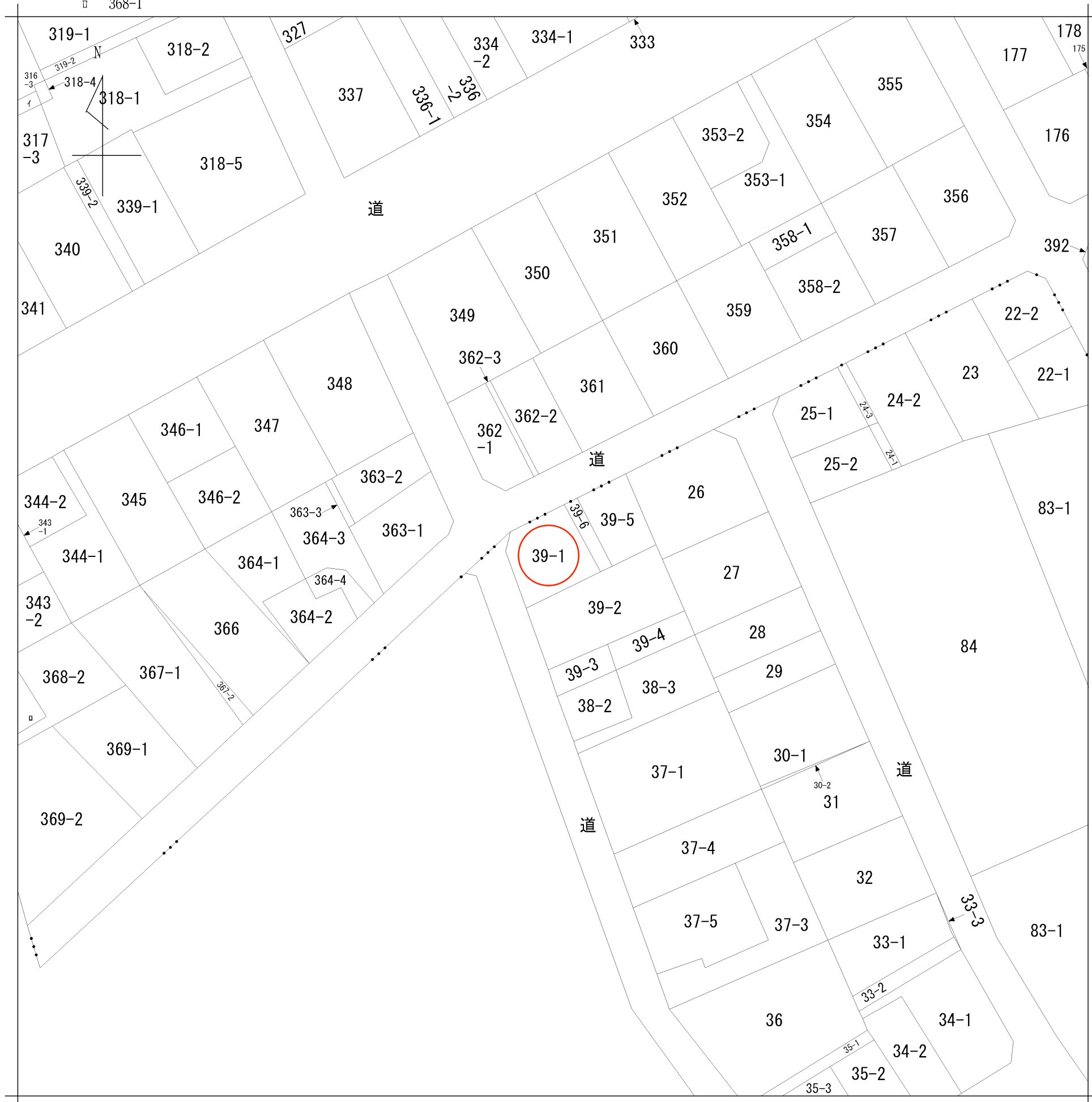


売買物件案内書(一戸建住宅)				中古			
所在地	所在	新潟市中央区関屋本村町一丁目39番1			他 - 筆		
	地区名		地図情報	P -			
価格	土地	円		建物	円		
	総額	1,500		万円			
土地面積	[実測]	-	m ² (- 坪)	[公簿]	129.52	m ² (39.17 坪)	
建物面積	1階	63.66	m ²	2階	38.49	m ²	
	(19.25	坪)	(11.64	坪)	
土地	地目	宅地	道路幅	6、5.5	m	奥行	約12
	道路	公道	方位	北西、南西		形状	整形地
	道路舗装	有	間口	約10		m	
建物	現状	空		建物構造	木・鉄筋コンクリート造瓦葺		
	部屋タイプ	K		部屋数	5+2S		
	建物階数	地下1階付き2階建		間取り	地下(洋、S) 1階(和×2) 2階(和×2、S)		
制限	都市計画	市街化区域		用途地域	第一種中高層住居専用地域(準防火地域)		
	建ぺい率	70	%	容積率	200		%
設備等	電気	V	A	水道	公営水道	ガス	都市ガス
	駐車場	なし (近隣駐車場利用)		排水	公共下水	給湯	ガス給湯
交通	鉄道	JR 越後線		駅名	関屋駅	約1.25km 徒歩16分	
	バス	新潟交通		バス停	関屋本村	約300m 徒歩4分	
学区	関屋小学校(約640m 徒歩8分) / 関屋中学校(約1.1km 徒歩14分)						
築年月	S62年5月	築	36	年	引渡時期	相談	
備考	・残置物の処分は売主負担にて行い、その他は現況による引き渡しとします。 なお、本物件は買主による修繕を行うことを条件としており、売主による契約不適合責任は免責とします。						
取引態様	仲介						
報酬	561,000円(消費税10%相当額51,000円を含む)						
紹介業者	新潟県知事(16)第391号						
	協立不動産株式会社			電話	0250-22-0876		
	新潟市秋葉区新津本町4-25-6			FAX	0250-24-6232		



イ 316-4
ロ 368-1



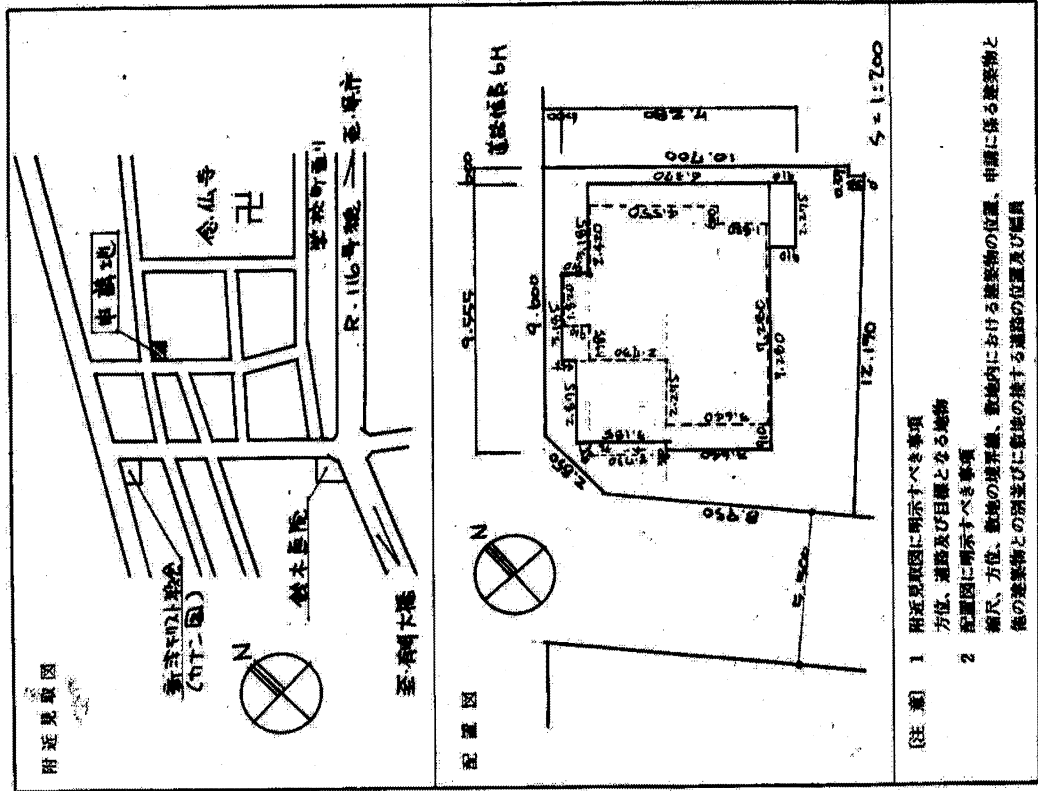
請求部	所在	新潟市中央区関屋本村町一丁目				地番	39番1		
出力縮尺	1/600	精度区分	座標系番号又は記号	分類	地図に準ずる図面		種類	旧土地台帳附属地図	
作成年月日				備付年月日(原図)			補記事項		



第1号の2様式

建築計画概要書

建築主	駒林行弘	
住所	新潟市小針森山4番11号	
敷地の位置	地名	新潟市南區本町新1丁目2番1号
	用途地域	その他の区域、地域、地区、街区
防火地域	防火(消防)指定なし	
主要用途	耐火等級	耐火等級
	耐火等級	耐火等級
申請に案分る物	高さ	地上 7.77 地下 2.5
	階数	地上 2 階 地下 1 階
構造	構造	木造 一部 R.C 造
	申請部分	申請以外の部分 合計
敷地面積	129.97	129.97
建築面積	67.98	67.98
延べ面積	156.12	156.12
設計者	有限会社 創芸社	
事務所	新潟市西蒲通り6番町884番地の7 電話28-4876	
施工者	代表取締役 小林貞夫	
代理人	駒林色田俊	
事務所	新潟市南區山新町 電話66-225番	
氏名	事務所	電話
氏名	事務所	電話

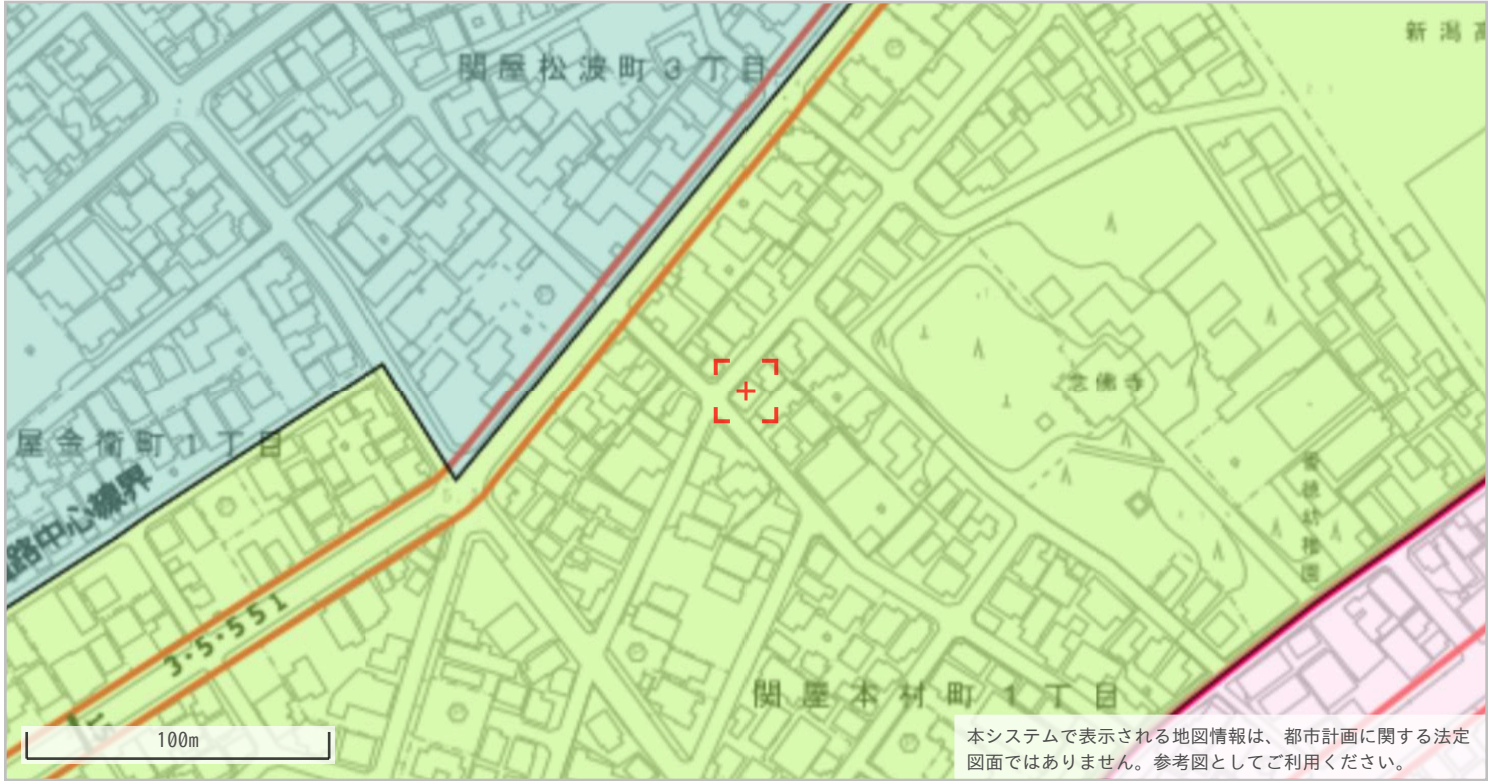


(注) 1 附近見取図に明示すべき事項
 方位、道路及び目録となる地物
 2 配置図に明示すべき事項
 幅尺、方位、敷地の境界線、敷地内における建築物の位置、申請に係る建築物と他の建築物との関係及び敷地の接する道路の位置及び幅員



新潟市 都市計画情報

令和5年11月1日



◆都市計画決定の内容					
項目名		値	項目名	値	
行政区		中央区	都市計画 道路①	路線番号	なし
都市計画区域		新潟都市計画		路線名称	なし
区域区分		市街化区域		代表幅員(m)	なし
用途 地域	名称	第一種中高層住居専用地域	告知年月日	なし	
	建ぺい率	60	告示番号	なし	
	容積率	200	路線番号	なし	
	絶対高さ制限	なし	路線名称	なし	
	外壁後退	なし	代表幅員(m)	なし	
特別用途地区		なし	都市計画 道路②	告知年月日	なし
高度地区		なし		告示番号	なし
高度利用地区		なし		路線番号	なし
都市再生特別地区		なし	都市高速 鉄道	路線名称	なし
防火・準防火地域		準防火地域		路線番号	なし
風致 地区	地区名称	なし	都市計画 公園	番号	-----
	種別	なし		名称	-----
流通業務団地		なし	流通業務団地		なし
駐車場整備地区		なし	交通 広場	番号	なし
臨港地区		なし		名称	なし
流通業務地区		なし	通路	番号	なし
土地区画整理事業		-----		名称	なし
地区計画		なし		幅員	なし

◆建築形態制限の内容				
項目名		値	項目名	値
建築基準法第22条		なし	北側斜線制限	なし
容積率		-----	道路斜線制限	△1.25
建ぺい率		-----	隣地斜線制限	20m+△1.25
道路斜線		-----	日影規制	規制あり
隣地斜線		-----		

- ・表示されている法規制内容は、地図上の+マークの地点のものです。
- ・内容は、令和4年5月6日時点のものです。
- ・都市計画に関する法定図面ではなく、公に証明する資料として利用することはできません。
- ・駅西土地区画整理事業以外の市街地開発事業、鳥屋野潟公園以外の都市計画公園は掲載していません。



念仏寺



岡屋松波町三丁目