

# 売地

## 亀田駅

現況渡し

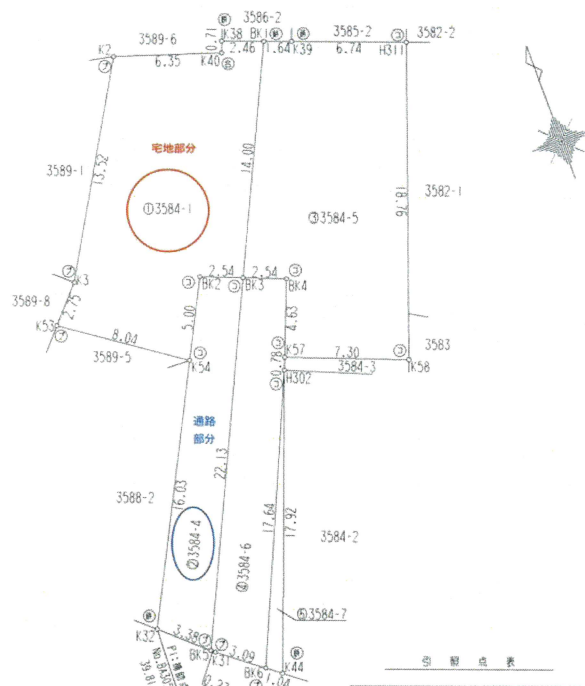
土地面積  
公簿 154.16㎡

現況  
更地

引渡可能時期  
相談

チェックポイント！

セットバック要,都市ガス,電気,上水道,下水道



物件種目	売地		
最適用途	住宅用地		
最寄駅	亀田		
土地面積	公簿 154.16㎡	私道面積 (共有持分)	62.57㎡
価格	850万円	坪単価	@18.23万円

物件所在地	新潟県新潟市江南区袋津6丁目		
交通	J R 信越本線 亀田 徒歩26分		
土地権利	所有権	地目	宅地
都市計画	市街化区域	用途地域	1種住居
建ぺい率	60%	容積率	200%
他の法令上の制限	・建築基準法第22条区域・道路斜線制限・隣地斜線制限・日影規制		
地勢	雑段		
建築条件			
現況	更地		
引渡し(可能時期/方法)	相談 / 現況渡し		
開発許可等番号			
接道状況(角地・間口)	南西5.0m 公道 接面3.3m 北2.3m 公道 接面8.8m		
設備	都市ガス,電気,上水道,下水道		
備考	・北側道路は建築基準法第42条2項に指定されており、道路中心線から2mのセットバックが必要です。		

この図面は物件情報の一部を抜粋して掲載しております。(現況優先)

入居日・引渡日変更や付帯条件、別途料金等が発生する場合がありますのでご確認ください。

at home

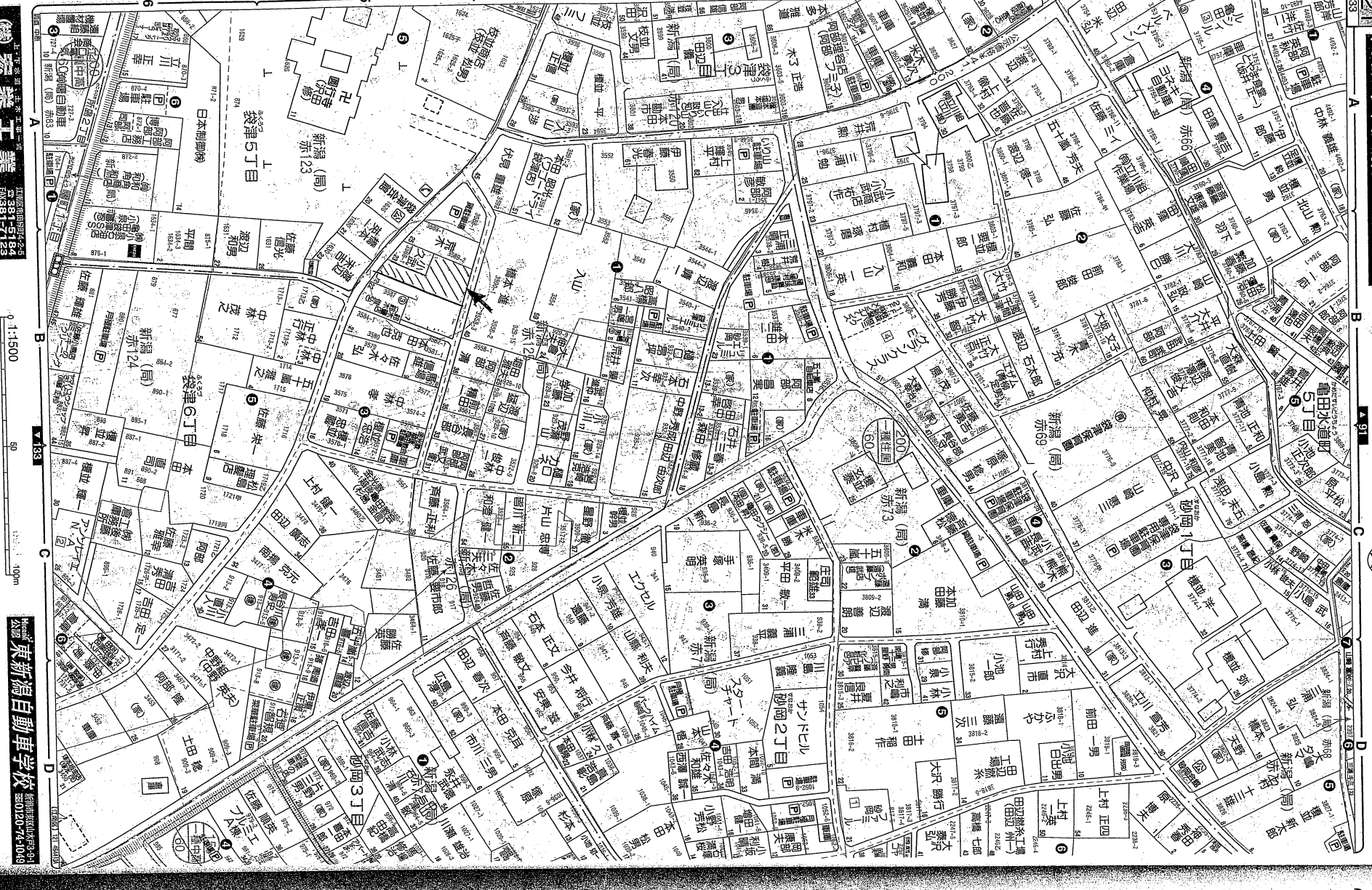
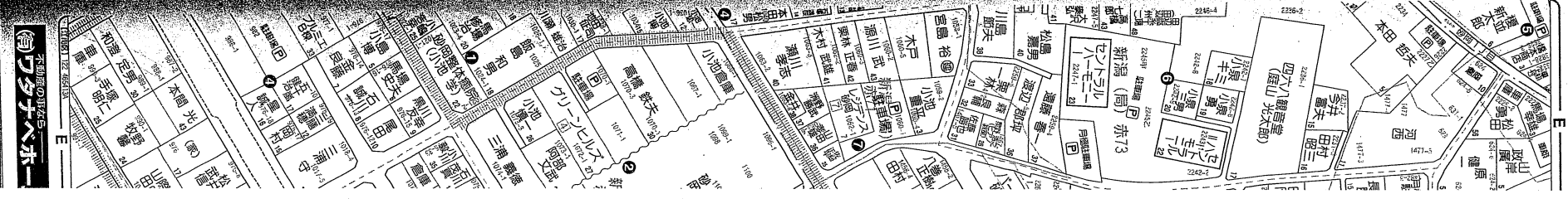
infosheet 物件番号 69804051046

新潟県知事免許(16)第391号 〒956-0864 新潟県新潟市秋葉区新津本町4丁目25番6号

## 協立不動産株式会社

TEL: 0250-22-0876 FAX: 0250-24-6232 定休日: 土曜日・日曜日・祝日

■取引態様: 一般媒介

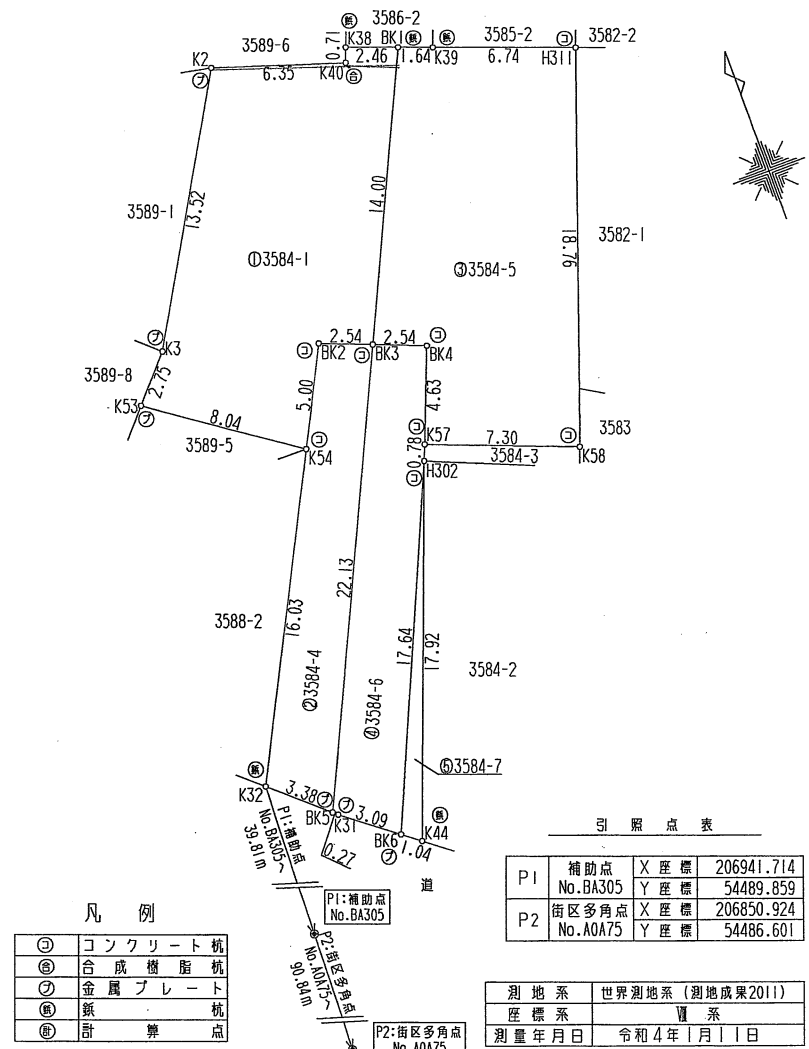




地番	3584-1、 3584-4乃至3584-7
土地の所在	新潟市江南区袋津六丁目

土地所在図  
地積測量図

座標求積表				
地番 ①3584-1				
測点	Xn	Yn	(Xn+1 - Xn-1) Yn	距離
K3	207002.430	54493.711	-750650.869025	2.75
K53	207000.374	54491.883	-362207.546301	8.04
K54	206995.783	54498.495	-7302.798330	5.00
BK2	207000.240	54500.768	192278.709504	2.54
BK3	206999.311	54503.134	640575.333902	14.00
BK1	207011.993	54509.070	737834.771520	2.46
K38	207012.847	54506.754	10356.283260	0.71
K40	207012.183	54506.502	70967.465604	6.35
K2	207014.149	54500.464	-531543.025392	13.32
			倍面積	308.324742
			面積	154.1623710
			地積	154.16 m <sup>2</sup>
地番 ②3584-4				
測点	Xn	Yn	(Xn+1 - Xn-1) Yn	距離
K32	206981.502	54491.210	-900303.771620	3.38
BK5	206979.261	54493.749	970479.175941	22.13
BK3	206999.311	54503.134	1143421.248186	2.54
BK2	207000.240	54500.768	-192278.709504	5.00
K54	206995.783	54498.495	-102192.799310	16.03
			倍面積	125.143693
			面積	62.5718465
			地積	62.57 m <sup>2</sup>
地番 ③3584-5				
測点	Xn	Yn	(Xn+1 - Xn-1) Yn	距離
BK3	206999.311	54503.134	-741787.653740	2.54
BK4	206998.383	54505.500	-285881.347500	4.63
K57	206994.066	54503.806	-379455.497372	7.30
K58	206991.421	54510.618	818913.014214	18.76
H311	207009.089	54516.939	1090556.847756	6.74
K39	207011.425	54510.609	158298.808536	1.64
BK1	207011.993	54509.070	-660322.873980	14.00
			倍面積	321.297914
			面積	160.6489570
			地積	160.64 m <sup>2</sup>
地番 ④3584-6				
測点	Xn	Yn	(Xn+1 - Xn-1) Yn	距離
BK5	206979.261	54493.749	-1102681.011015	0.27
K31	206979.076	54493.958	-113129.456808	3.09
BK6	206977.185	54496.413	776900.863728	17.64
H302	206993.332	54503.518	920073.887358	0.78
K57	206994.066	54503.806	275298.724106	4.63
BK4	206998.383	54505.500	285881.347500	2.54
BK3	206999.311	54503.134	-1042208.928348	22.13
			倍面積	135.426521
			面積	67.7132605
			地積	67.71 m <sup>2</sup>
地番 ⑤3584-7				
測点	Xn	Yn	(Xn+1 - Xn-1) Yn	距離
BK6	206977.185	54496.413	-914722.292205	1.04
K44	206976.547	54497.241	879966.950427	17.92
H302	206993.332	54503.518	34773.244484	17.64
			倍面積	17.902706
			面積	8.9513530
			地積	8.95 m <sup>2</sup>
合計				454.0477880



作成者 新潟市中央区東湊町通2ノ町2577番地1  
土地家屋調査士 井浦 義之  
(令和 4 年 1 月 11 日作成)

申請人 株式会社小池  
代表取締役 渡辺 雄樹  
縮尺 1/250