

# 売地

## さつき野駅

現況渡し

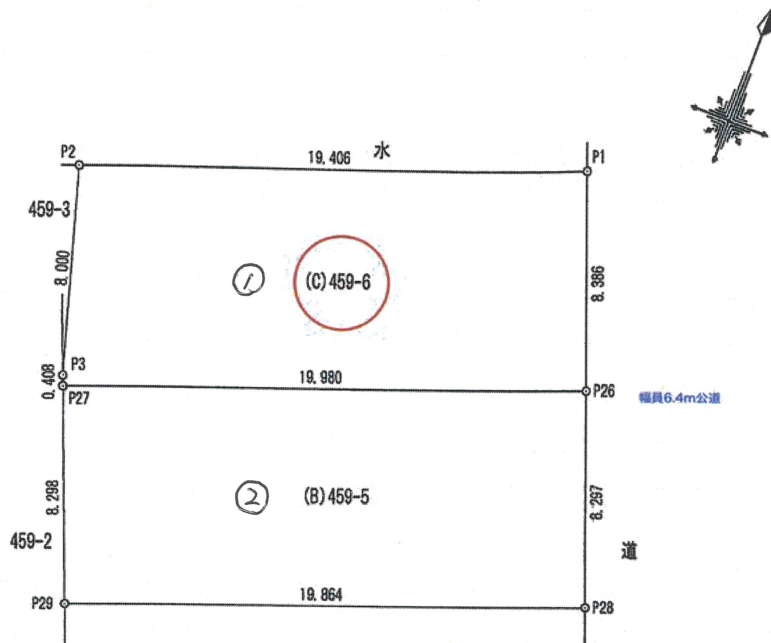
土地面積  
公簿 165.29㎡

現況  
更地

引渡可能時期  
相談

チェックポイント！

都市ガス,電気,上水道,下水道,側溝



この図面は物件情報の一部を抜粋して掲載しております。(現況優先)

入居日・引渡日変更や付帯条件、別途料金等が発生する場合がありますのでご確認ください。

at home

infosheet 物件番号 69804060006

新潟県知事免許(16)第391号 〒956-0864 新潟県新潟市秋葉区新津本町4丁目25番6号

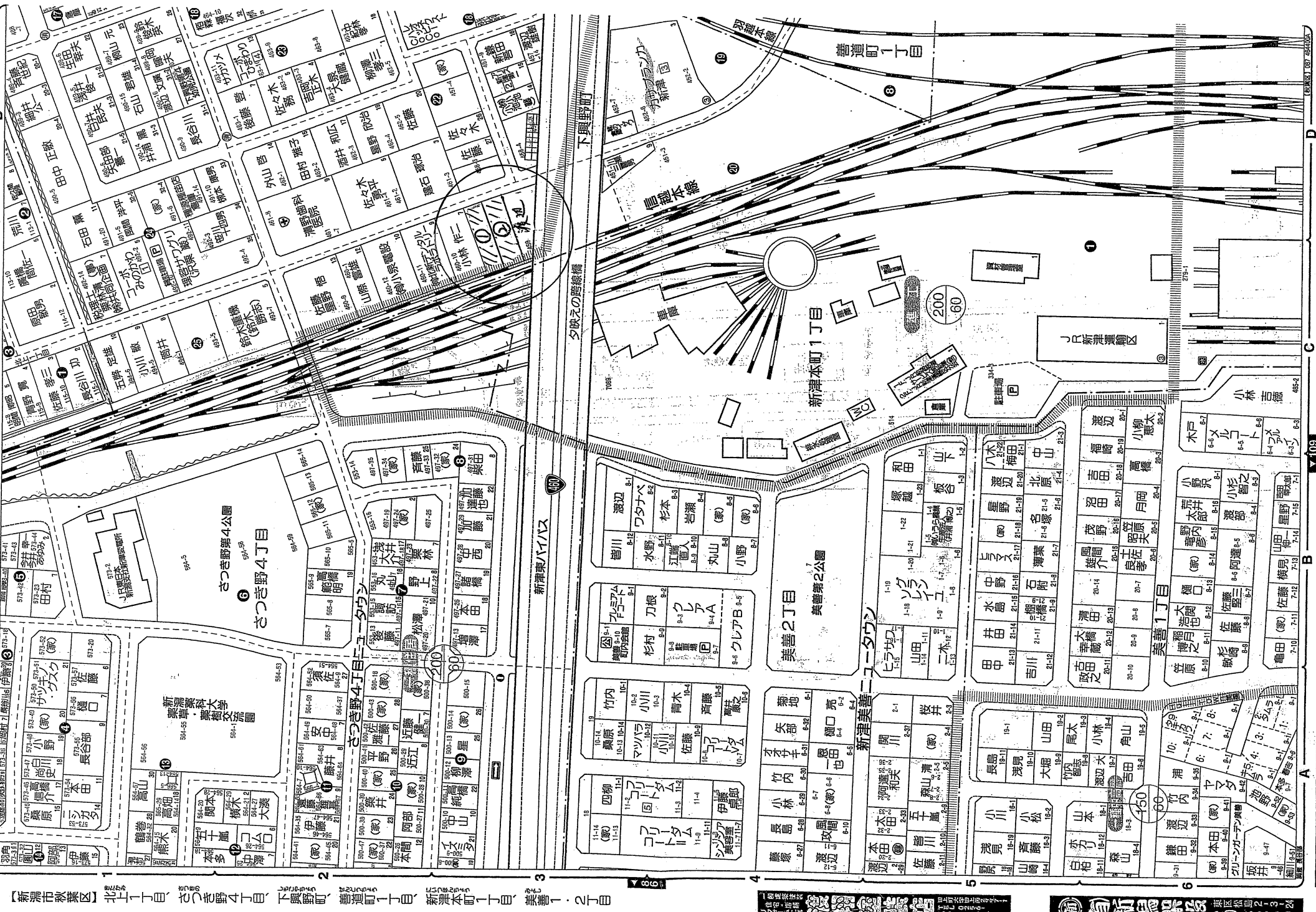
# 協立不動産株式会社

TEL: 0250-22-0876 FAX: 0250-24-6232 定休日: 土曜日・日曜日・祝日

■取引態様: 一般媒介

物件種目	売地		
最適用途	住宅用地		
最寄駅	さつき野		
土地面積	公簿 165.29㎡	私道面積 (共有持分)	なし
価格	820万円	坪単価	@16.40万円

物件所在地	新潟県新潟市秋葉区下興野町		
交通	J R 信越本線 さつき野 徒歩10分		
土地権利	所有権	地目	宅地
都市計画	市街化区域	用途地域	1種住居
建ぺい率	60%	容積率	200%
他の法令上の制限	・建築基準法第22条区域・道路斜線制限・隣地斜線制限・日影規制		
地勢			
建築条件			
現況	更地		
引渡し(可能時期/方法)	相談 / 現況渡し		
開発許可等番号			
接道状況(角地・間口)	北東6.4m 公道 接面8.3m		
設備	都市ガス,電気,上水道,下水道,側溝		
備考	利用駅1: J R 信越本線 新津 徒歩11分		



【新潟市秋葉区】北1丁目、さつき野4丁目、下興野町、善道町1丁目、新津本町1丁目、美善1・2丁目

地番	459番1、 459番5、459番6	土地所在図 地積測量図
土地の所在	新潟市秋葉区下興野町	

座標求積表

地番	(A) 459-1		
NO	X <sub>n</sub>	Y <sub>n</sub>	(X <sub>n+1</sub> -X <sub>n-1</sub> )・Y <sub>n</sub>
P6	200642.213	54653.299	667644.700584
P28	200654.743	54648.569	300895.020914
P29	200647.719	54629.988	-636657.880152
P4	200643.089	54631.810	-283648.357520
P5	200642.527	54645.599	-47869.544724
合計			-363.939102
合計面積			181.9695510
地積			181.96 m <sup>2</sup>

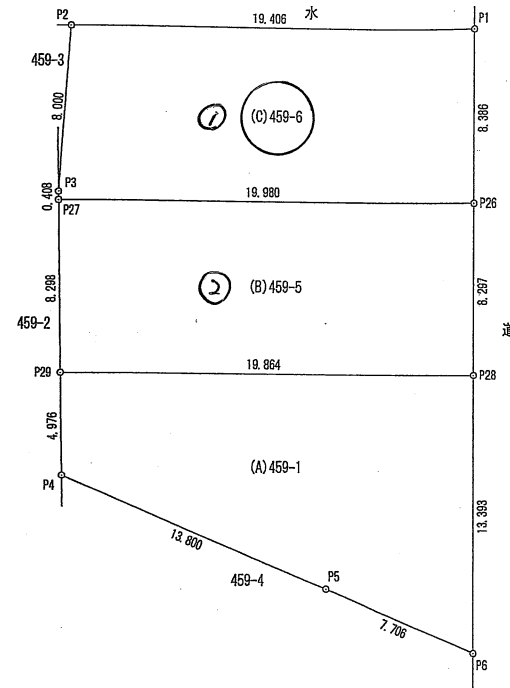
地番	(B) 459-5		
NO	X <sub>n</sub>	Y <sub>n</sub>	(X <sub>n+1</sub> -X <sub>n-1</sub> )・Y <sub>n</sub>
P28	200654.743	54648.569	808033.741234
P26	200662.505	54645.639	38142.656022
P27	200655.441	54626.949	-807714.087914
P29	200647.719	54629.988	-38131.731624
合計			-330.597718
合計面積			165.2988590
地積			165.29 m <sup>2</sup>

地番	(C) 459-6		
NO	X <sub>n</sub>	Y <sub>n</sub>	(X <sub>n+1</sub> -X <sub>n-1</sub> )・Y <sub>n</sub>
P26	200662.505	54645.639	814766.477490
P1	200670.351	54642.677	53823.036845
P2	200663.490	54624.524	-793694.333720
P3	200655.821	54626.800	-439691.113200
P27	200655.441	54626.949	365126.527116
合計			-330.594531
合計面積			165.2972655
地積			165.29 m <sup>2</sup>

総合計面積	512.566755 m <sup>2</sup>
-------	---------------------------

座標一覧表

点名	X座標	Y座標	備考
P6	200642.213	54653.299	既設コンクリート杭
P28	200654.743	54648.569	新設合成樹脂杭
P29	200647.719	54629.988	新設合成樹脂杭
P4	200643.089	54631.810	既設コンクリート杭
P5	200642.527	54645.599	既設金属プレート
P26	200662.505	54645.639	新設合成樹脂杭
P27	200655.441	54626.949	新設金属プレート
P1	200670.351	54642.677	既設金属プレート
P2	200663.490	54624.524	既設金属プレート
P3	200655.821	54626.800	既設金属プレート
6A184	200655.289	54684.557	街区多角点鄭点
7A573	200632.774	54738.613	補助点



測地系	世界測地系(測地成果2011)
座標系	VIII系
測量年月日	令和5年2月4日

作製者 新潟市西蒲区赤館269番地4  
土地家屋調査士 佐藤孝行  
(令和5年2月7日作成)

縮尺 1/

申請人 株式会社 小池  
代表取締役 渡辺雄樹

縮尺 1/250

