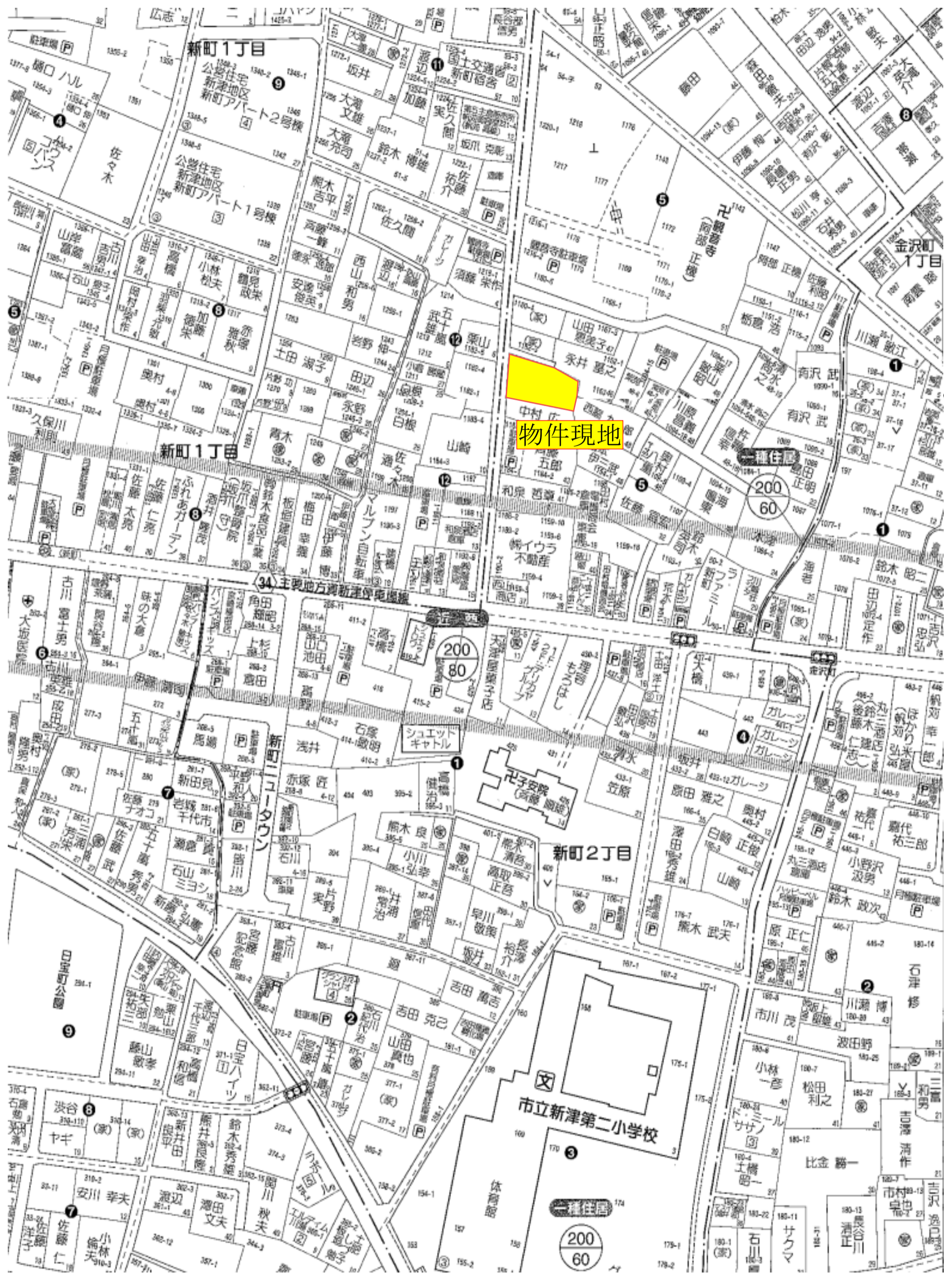


売買物件案内書(土地)				居住用等				
所在地	所在	新潟市秋葉区新町2丁目1164番4					他2筆	
	地区名		地図情報		P -			
価格		坪単価		6.7 万円				
		総額		930 万円				
土地面積		[実測]		477㎡ (144 坪)				
		[公簿]		453㎡ (137 坪)				
土地	地目	宅地	現況	宅地	現状	更地		
	間口	13.4m		奥行	32m			
	形状	不形成		方位	西			
	道路	公道	道路舗装	有	道路幅	4.8m		
制限	都市計画	市街化区域						
	建ぺい率	60%		容積率	200%			
	土地権利	所有権						
	用途地域	第一種住居地域						
設備	電気	対応する電気小売事業者		ガス	都市ガス			
	排水	公共下水		水道	公営水道			
交通	鉄道	信越本線 他2路線	駅名	JR 新津駅	徒歩 13分(約 950m)			
	バス	新潟交通	バス停	新町	徒歩 3分(約 220m)			
学区	新津第2小学校 徒歩4分(約 290m)・新津第5中学校 徒歩18分(約 1.3km)							
備考								
取引態様	仲介							
図面情報	<input checked="" type="checkbox"/> 有 ・ 無							
引渡	相談							
紹介業者	新潟県知事(16)第391号 協立不動産株式会社 電話 0250-22-0876 新潟市秋葉区新津本町 4-25-6 FAX. 0250-24-6232							



物件現地

市立新津第二小学校

新町1丁目

新町2丁目

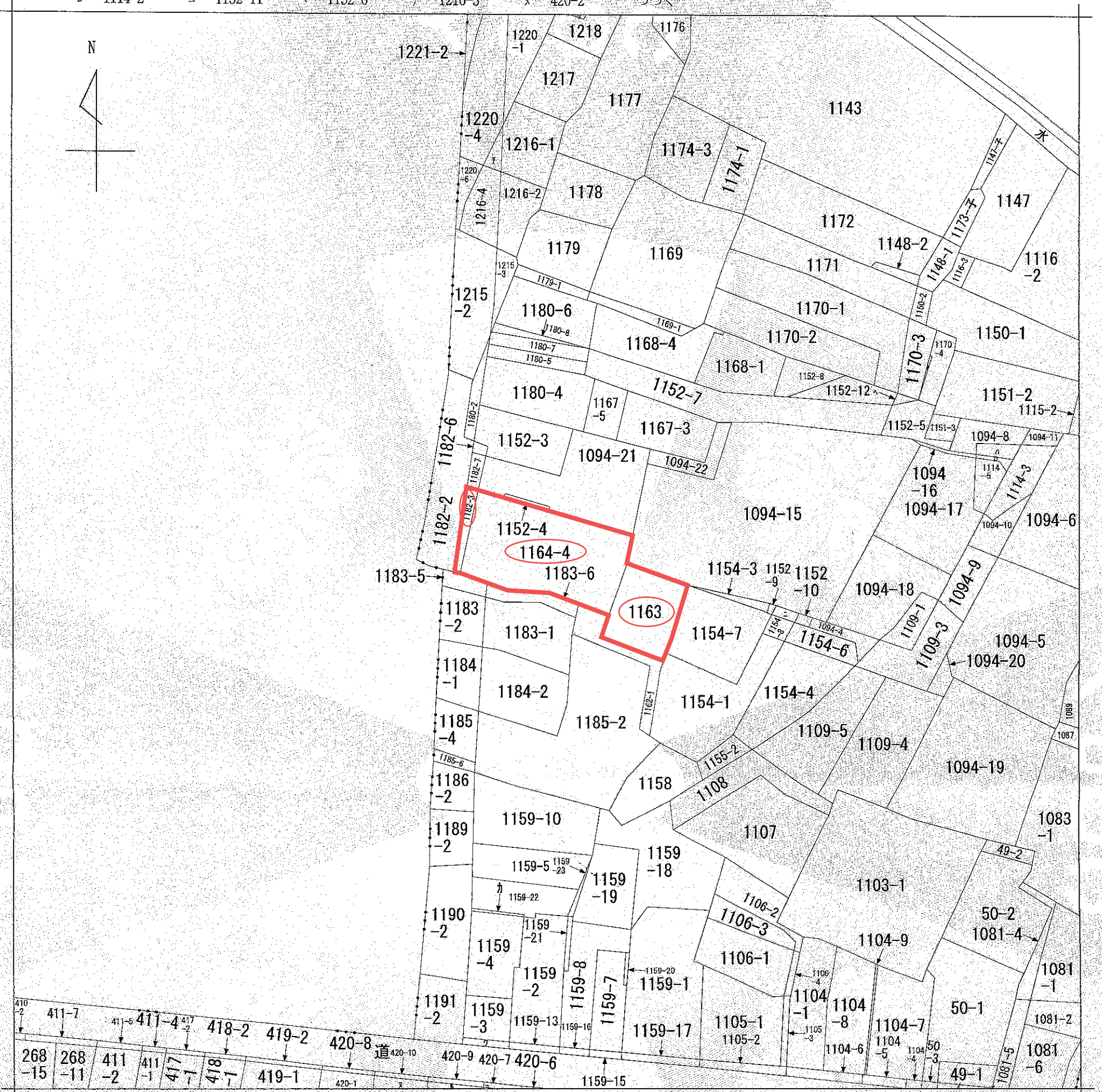
主要地方道新津停車場線

200
60

200
60

200
80

イ 49-2 ハ 1114-4 ホ 1081-3 ト 1170-5 リ 1219-2 ル 420-3
 ロ 1114-2 ニ 1152-11 ヘ 1152-6 チ 1216-3 ス 420-2 ッ 420-3



(注) 地図に準ずる図面は、土地の区画を明確にした不動産登記法所定の地図が備え付けられるまでの間、これに代わるものとして備え付けられている図面で、土地の位置及び形状の概略を記載した図面です。

地番区域見出し
 新町
 2丁目

請求部	所在	新潟市秋葉区新町二丁目			地番	1164番4		
出力縮尺	1/600	精度区分		座標系番号又は記号	分類	地図に準ずる図面	種類	旧土地台帳附属地図
作成年月日				備付年月日(原図)			補記事項	

これは地図に準ずる図面に記録されている内容を証明した書面である。

令和6年5月16日
 新潟地方法務局新津支局

請求番号：21-1
 (1/2)

登記官

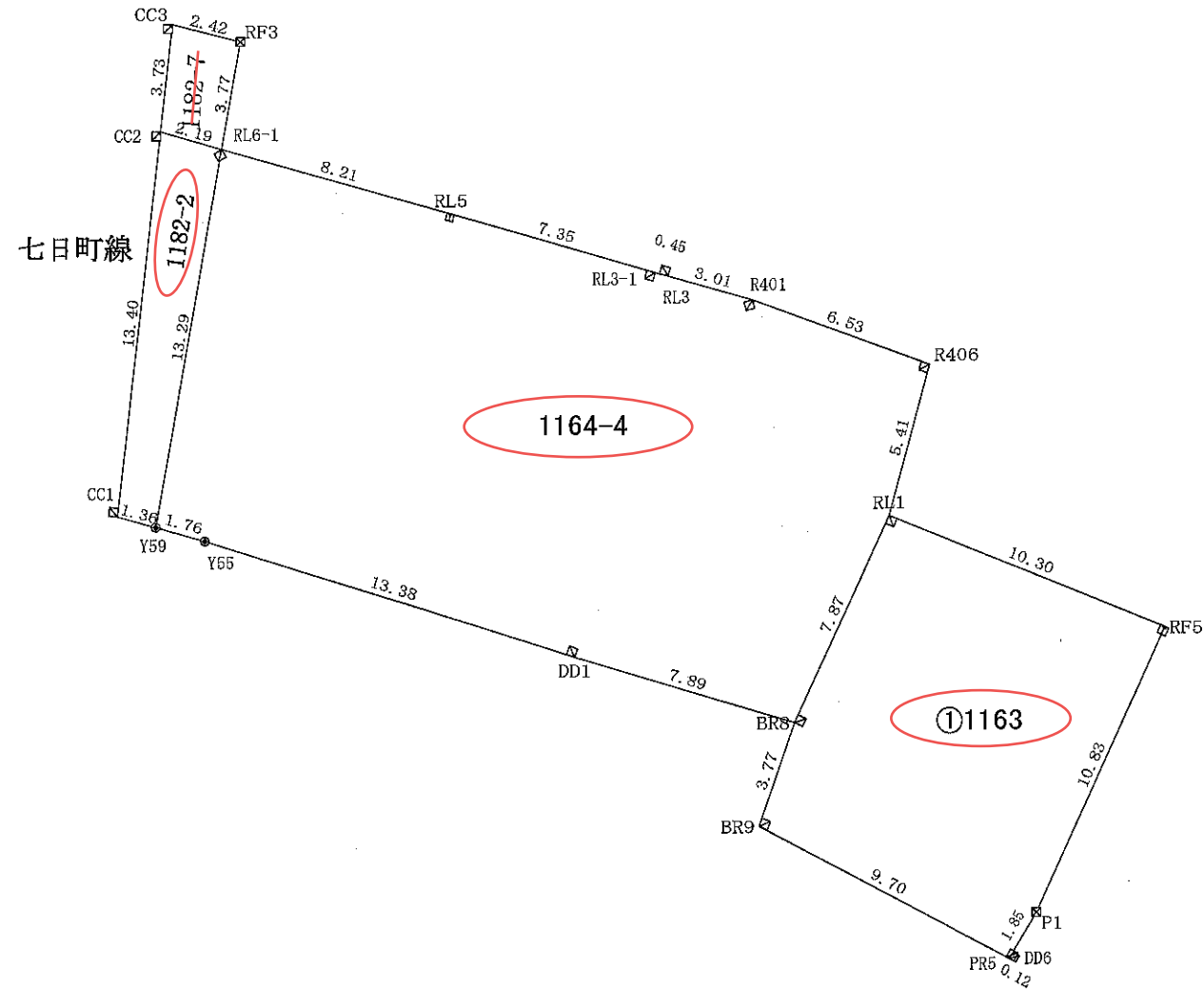
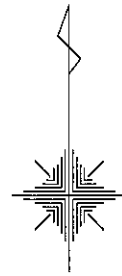
小池実



求積図 NO. 34

縮尺 1:250

新潟市秋葉区新町二丁目



目的	境界確認計画図
座標系：測地系	世界測地系 (測地成果2011)
測量年月日	令和4年11月02日
作成年月日	令和5年02月08日
測量者	

座標求積表

地番	1182-3		
測点	Xn	Yn	(Xn+1 - Xn-1)Yn
RL6-1	199862.502	55566.653	760763.046223
CC2	199863.099	55564.544	-707169.951488
CC1	199849.775	55563.052	-760713.744932
Y59	199849.408	55564.370	707167.736990
登記地積=23.54㎡	倍面積	47.086793	
	面積	23.5433965	
	地積	23.54 ㎡	

地番	1164-4		
測点	Xn	Yn	(Xn+1 - Xn-1)Yn
RL1	199849.824	55589.678	688089.034284
R406	199855.046	55591.097	415876.996657
R401	199857.305	55584.965	170701.427515
RL3	199858.117	55582.060	52080.390220
RL3-1	199858.242	55581.624	119444.909976
RL5	199860.266	55574.557	236747.612820
RL6-1	199862.502	55566.653	-603342.718274
Y59	199849.408	55564.370	-753897.372160
Y55	199848.934	55566.065	-248991.537265
DD1	199844.927	55578.834	-348256.973844
BR8	199842.668	55586.399	272206.595903
登記地積=320.46㎡	倍面積	658.365832	
	面積	329.1829160	
	地積	329.18 ㎡	

地番	1163		
測点	Xn	Yn	(Xn+1 - Xn-1)Yn
BR8	199842.668	55586.399	-596275.302073
BR9	199839.097	55585.175	-451407.206175
PR5	199834.547	55593.749	-256175.995392
DD6	199834.489	55593.856	85836.913664
P1	199836.091	55594.790	638061.404830
RF5	199845.966	55599.237	763544.321721
RL1	199849.824	55589.678	-183334.758044
登記地積=109.00㎡	倍面積	249.378531	
	面積	124.6892655	
	地積	124.68 ㎡	

合計 477.4155780㎡
144.41坪

座標求積表

地番	1182-7 譲渡土地		
測点	Xn	Yn	(Xn+1 - Xn-1)Yn
RF3	199866.220	55567.301	239550.634611
CC3	199866.813	55564.954	-173418.221434
CC2	199863.099	55564.544	-239538.749184
RL6-1	199862.502	55566.653	173423.524013
登記地積=8.59㎡	倍面積	17.188006	
	面積	8.5940030	
	地積	8.59 ㎡	

合計 8.5940030㎡
2.59坪