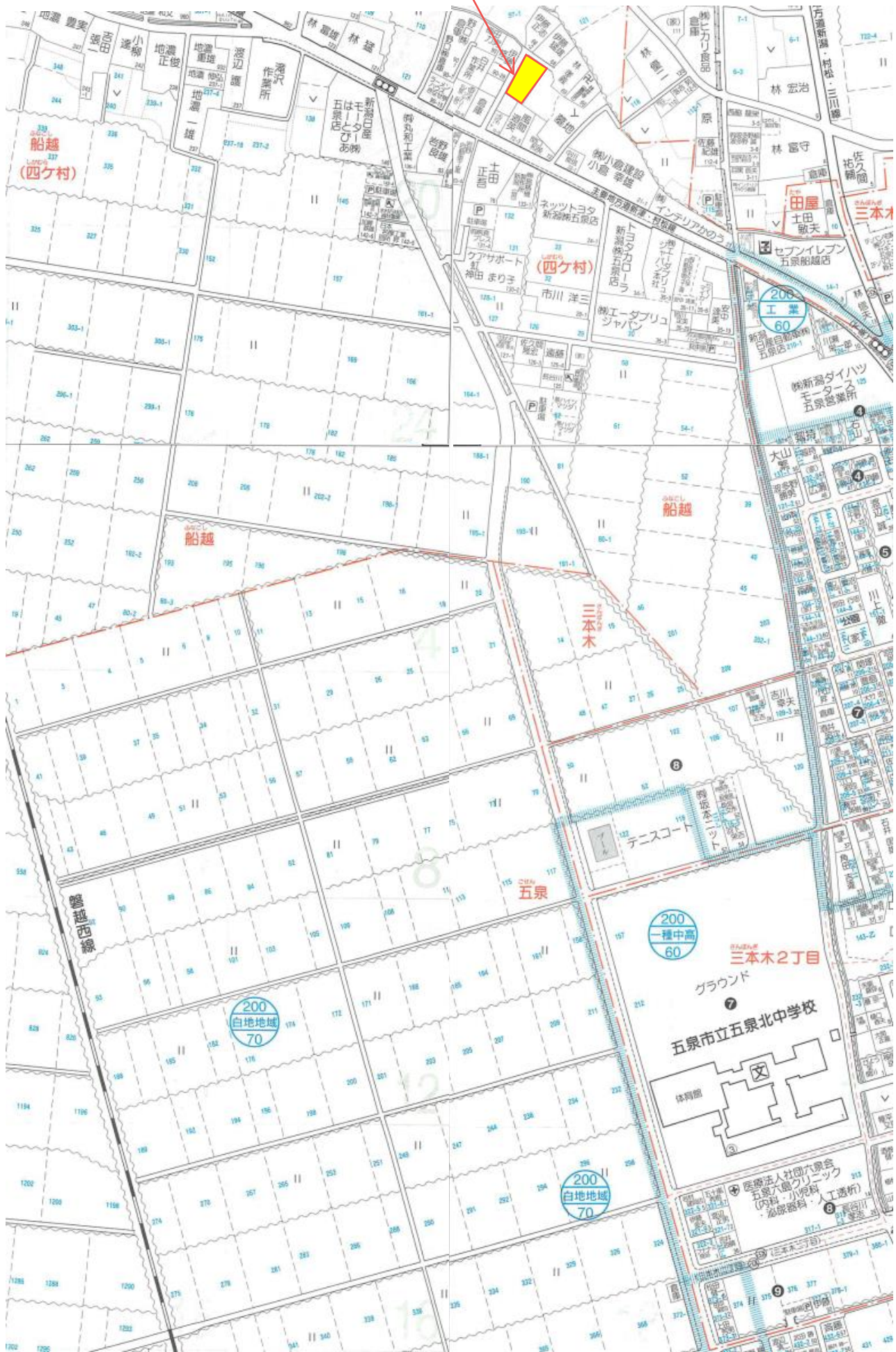
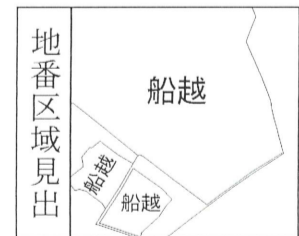
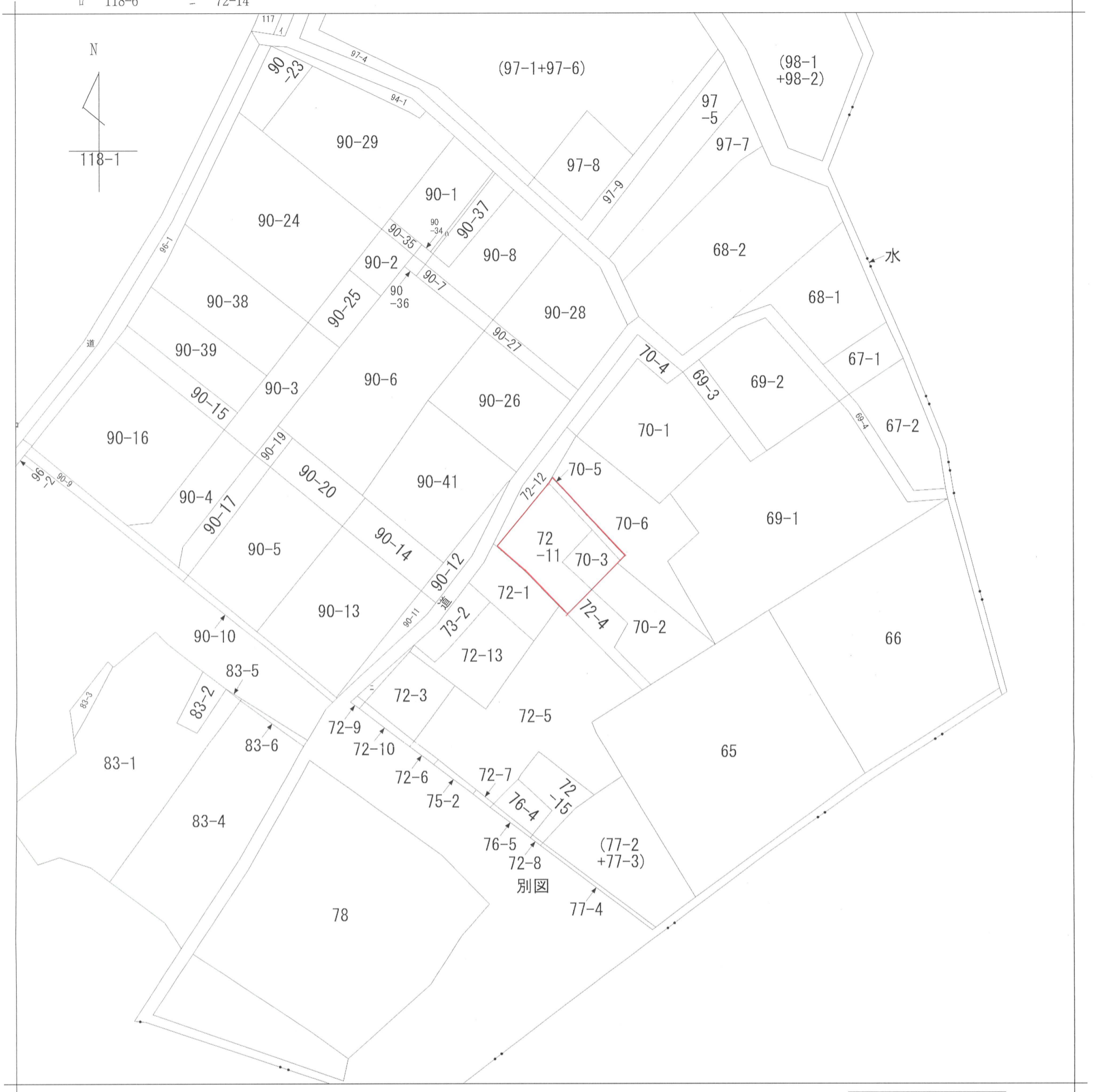


売買物件案内書(土地)				居住用			
所在地	所在	五泉市船越字越ノ丘 70番3				他 2筆	
	地区名		地図情報	P -			
価格		坪単価		5.9 万円			
		総額		400 万円			
土地面積		[ 実測 ]		( 坪)		確定測量実施中	
		[ 公簿 ]		224.74 ( 67 坪)			
土地	地目	宅地	現況	宅地	現状	上物有(10月より解体)	
	間口	12m(地積測量図)		奥行	15m(地積測量図)		
	形状	整形		方位	北西		
	道路	公道	道路舗装	有	道路幅	4.5m	
制限	都市計画	非線引区域					
	建ぺい率	70%		容積率	200%		
	土地権利	所有権					
	用途地域	無指定					
設備	電気	対応する電気小売事業者		ガス	都市ガス(越後天然ガス)		
	排水	浄化槽		水道	公営水道		
交通	鉄道	JR 磐越西線	駅名	北五泉駅 徒歩 26分 新関駅 徒歩 18分			
	バス	新潟交通	バス停	船越 徒歩 5分(約400m)			
学区	五泉小学校 徒歩29分(約 2.2 km)・五泉北中学校 徒歩12分(約900m)						
備考	住宅を新築の場合、浄化槽の設置及びガス管の敷地内への引込が必要です						
取引態様	仲介						
図面情報	<input checked="" type="checkbox"/> 有 ・ 無						
引渡	相談						
紹介業者	新潟県知事(16)第391号 協立不動産株式会社 電話 0250-22-0876 新潟市秋葉区新津本町 4-25-6 FAX. 0250-24-6232						

本物件場所



イ 116-3      ハ 90-40  
 ロ 118-6      ニ 72-14



請求部	所在	五泉市船越字越ノ丘				地番	72番11		
出力縮尺	1/600	精度区分		座標系番号又は記号	分類	地図に準ずる図面		種類	旧土地台帳附属地図
作成年月日	明治27年5月			備付年月日(原図)		補事項			

地番 70-3、70-5、72-11

地積測量図

土地の所在 五泉市船越字越ノ丘

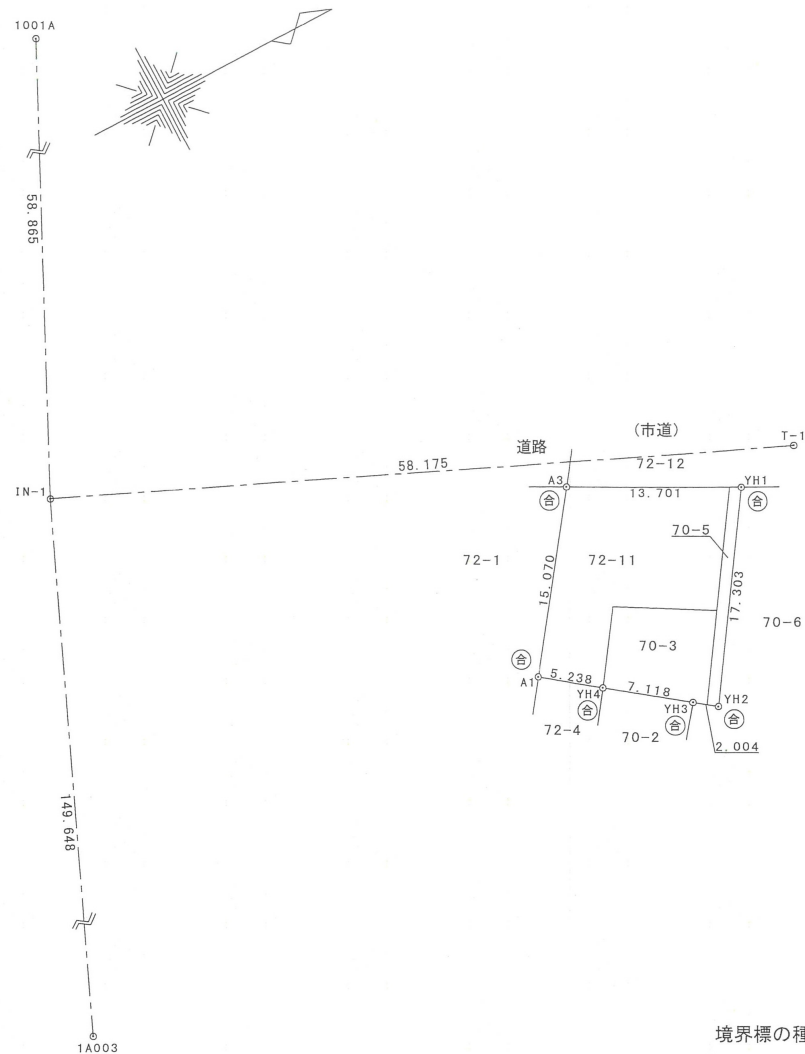
座標求積表

地番	70-3、70-5、72-11		
測点	X <sub>n</sub>	Y <sub>n</sub>	(X <sub>n+1</sub> - X <sub>n-1</sub> )Y <sub>n</sub>
YH1	195629.014	59099.448	-139651.995624
A3	195616.943	59092.967	-1247038.882601
A1	195607.911	59105.031	-288077.921094
YH4	195612.069	59108.217	579733.392336
YH3	195617.719	59112.547	427797.502639
YH2	195619.306	59113.771	667690.043445
登記簿計 224.74m <sup>2</sup>	倍面積		452.139101
	面積		226.0695505
	地積		226.06 m <sup>2</sup>

基本三角点等一覧表

測点名	材質	X座標	Y座標
1001A	街区基準点 (金属標)	195607.060	59022.015
1A003	街区補助点 (鉄)	195520.866	59211.832
IN-1	多角点 (鉄)	195581.010	59074.802
T-1	多角点 (鉄)	195634.131	59098.519

測地系	世界測地系 (測地成果2011)
座標系	VIII系
測量年月日	令和6年10月31日



- 境界標の種類
- ⊕: コンクリート杭
  - ⊙: 合成樹脂杭
  - ⊕: 金属プレート
  - ⊙: 鉄杭