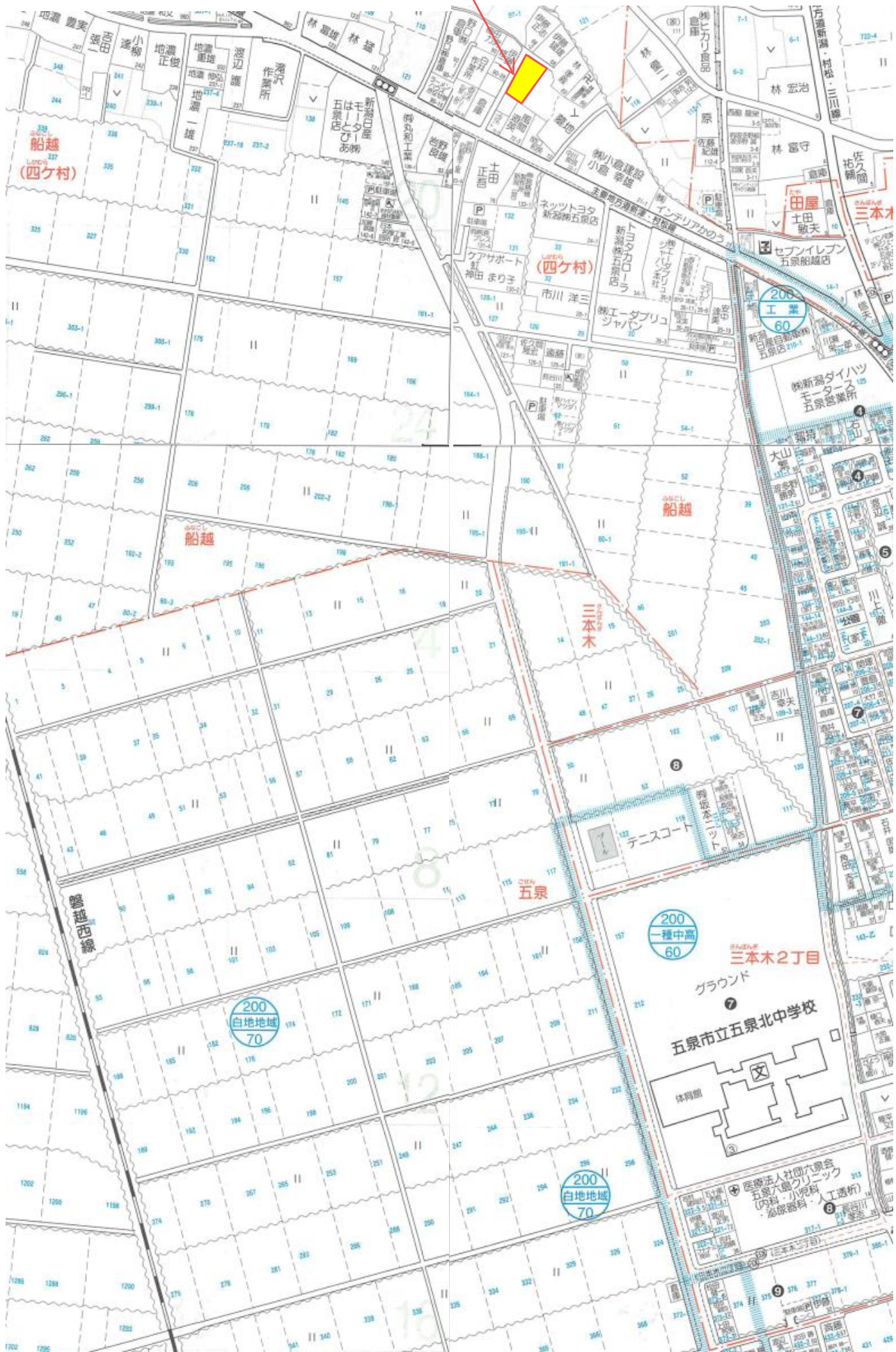


本物件場所

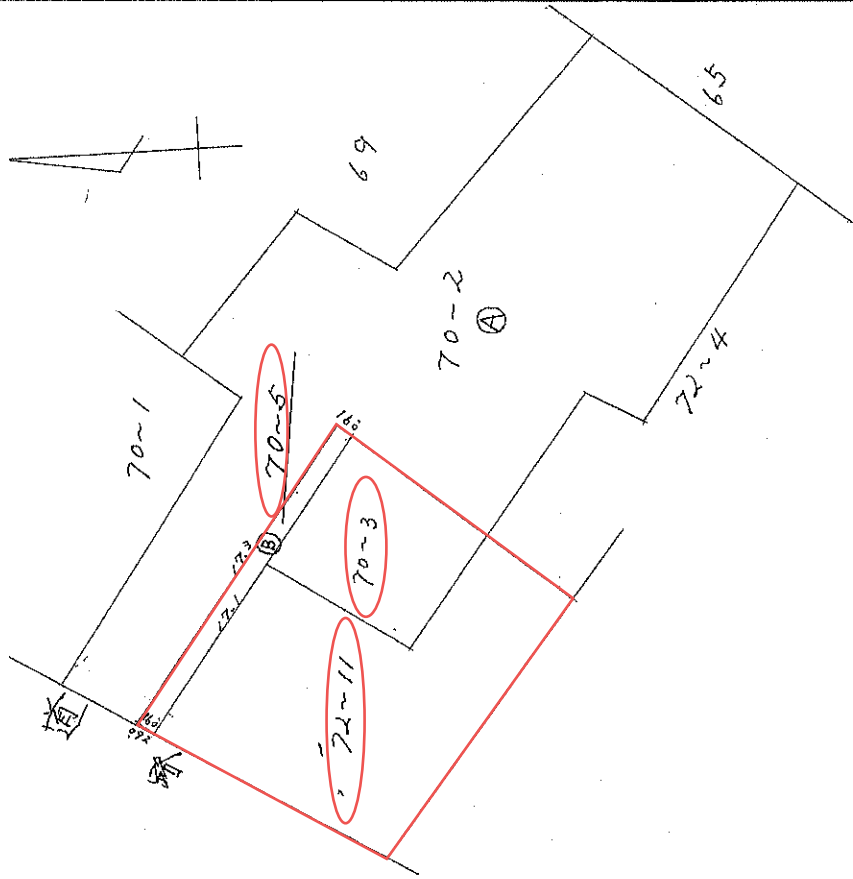


登記年月日：昭和60年8月23日

60.8.23
地積測量図

地番 70-2-5

土地の所在 五泉市大字船越字越の丘



地積

$$\frac{70-5 \text{ ㊸}}{(17.3 + 17.1) \times 0.91 \div 2} = 15.6520$$

$$\frac{70-2 \text{ ㊸}}{31.5 - 15.652} = 299.348$$

Ⓔ石杭・Ⓕ金屬標・Ⓖコンクリート杭・Ⓖ合成樹脂杭

新津市草水町3丁目7番90号

佐藤長司 土地測量士

昭和60年8月21日(作製)

申請人

林 孝義

縮尺 1/250

新潟県土地家屋調査士会

484244