

売地

北五泉駅

現況渡し

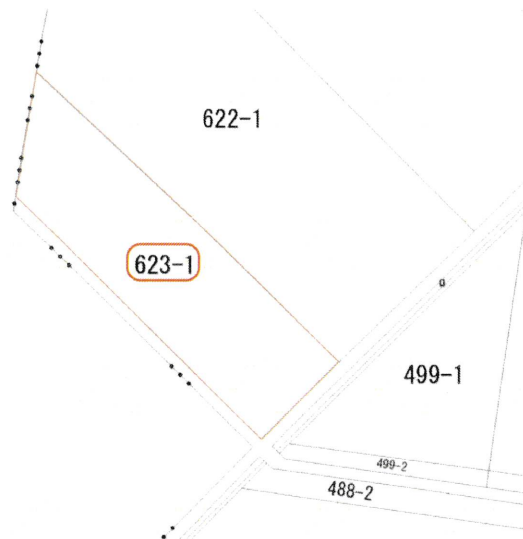
土地面積
公簿 387.00㎡

現況
更地

引渡可能時期
即時

チェックポイント！

都市ガス,電気,上水道,下水道



物件種目	売地		
最適用途	住宅用地		
最寄駅	北五泉		
土地面積	公簿 387.00㎡	私道面積 (共有持分)	なし
価格	1,990.02万円	坪単価	@17.00万円

物件所在地	新潟県五泉市太田		
交通	J R磐越西線 北五泉 徒歩18分		
土地権利	所有権	地目	宅地
都市計画	非線引区域	用途地域	2種住居
建ぺい率	60%	容積率	200%
他の法令上の制限			
地勢	平坦		
建築条件			
現況	更地		
引渡し (可能時期/方法)	即時 / 現況渡し		
開発許可等番号			
接道状況 (角地・間口)	北西9.1m 公道		
設備	都市ガス,電気,上水道,下水道		
備考	・下水道は前面道路まで・南西側の通路は法定外公共物であり、建築基準法上の道路に該当しません。 利用駅1：J R磐越西線 五泉 徒歩19分		

この図面は物件情報の一部を抜粋して掲載しております。(現況優先)
入居日・引渡日変更や付帯条件、別途料金等が発生する場合がありますのでご確認ください。

at home

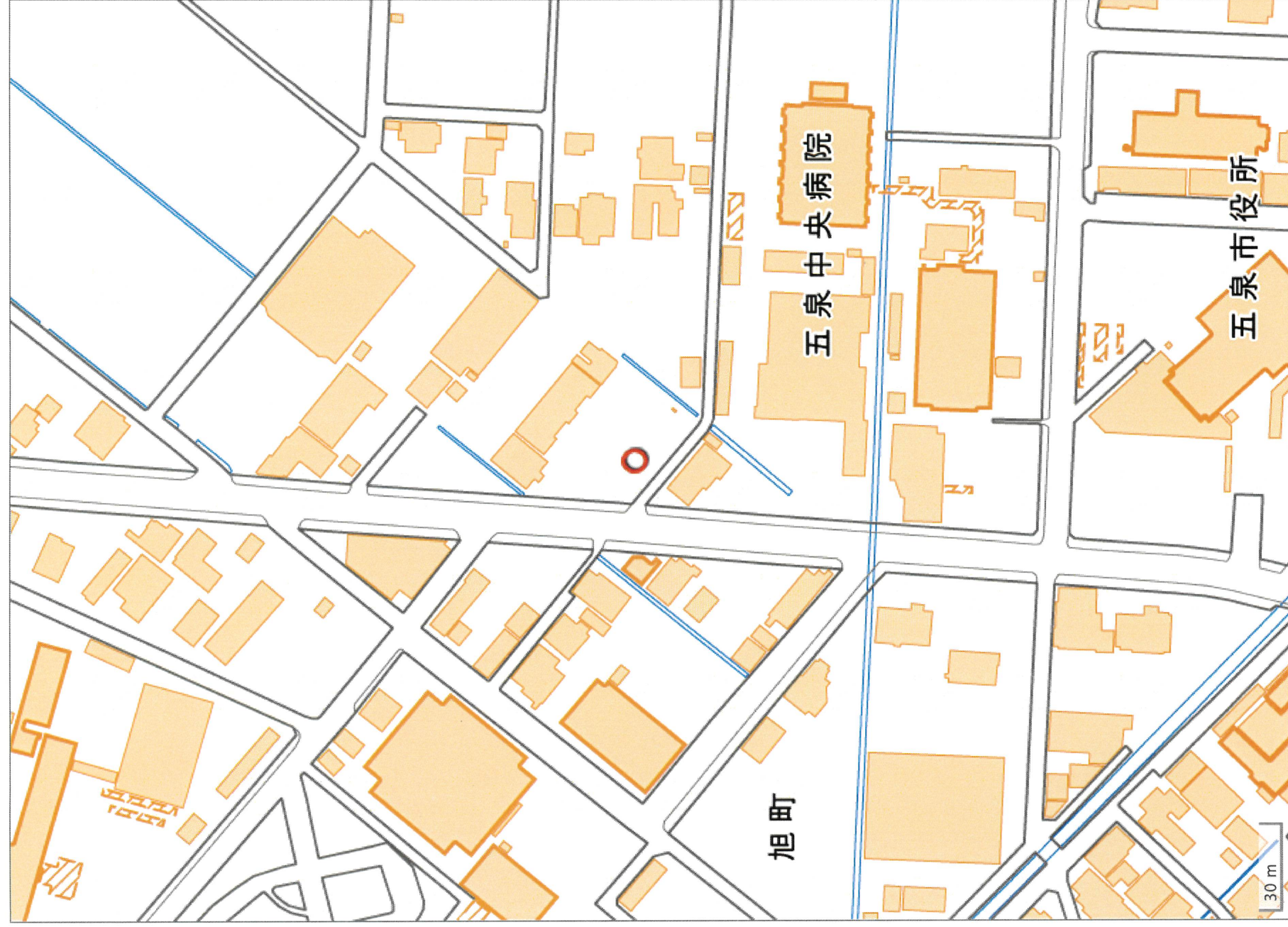
infosheet 物件番号 69901428062

新潟県知事免許(16)第391号 〒956-0864 新潟県新潟市秋葉区新津本町4丁目25番6号

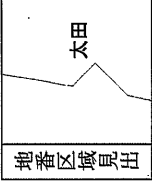
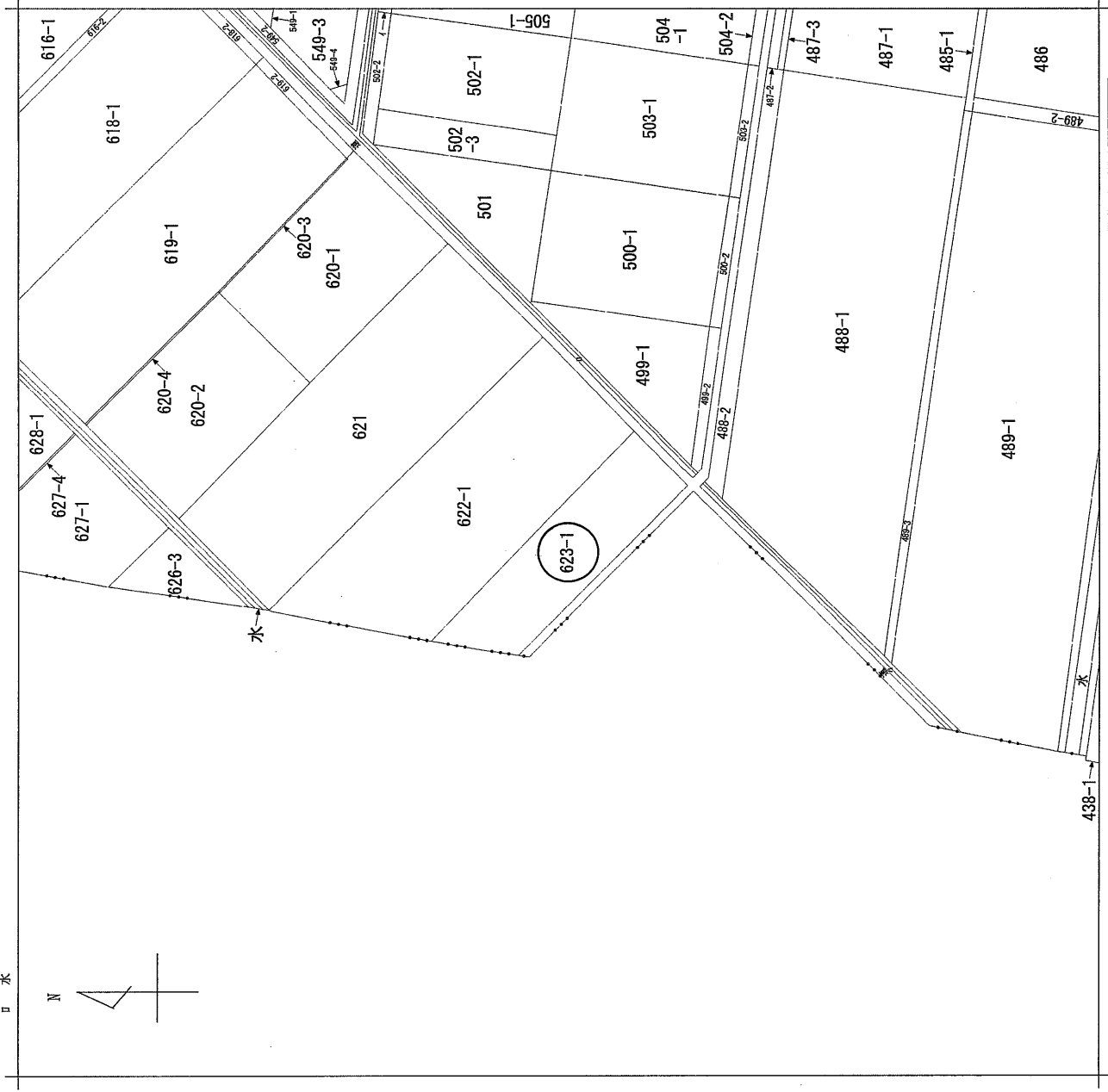
協立不動産株式会社

TEL: 0250-22-0876 FAX: 0250-24-6232 定休日: 土曜日・日曜日・祝日

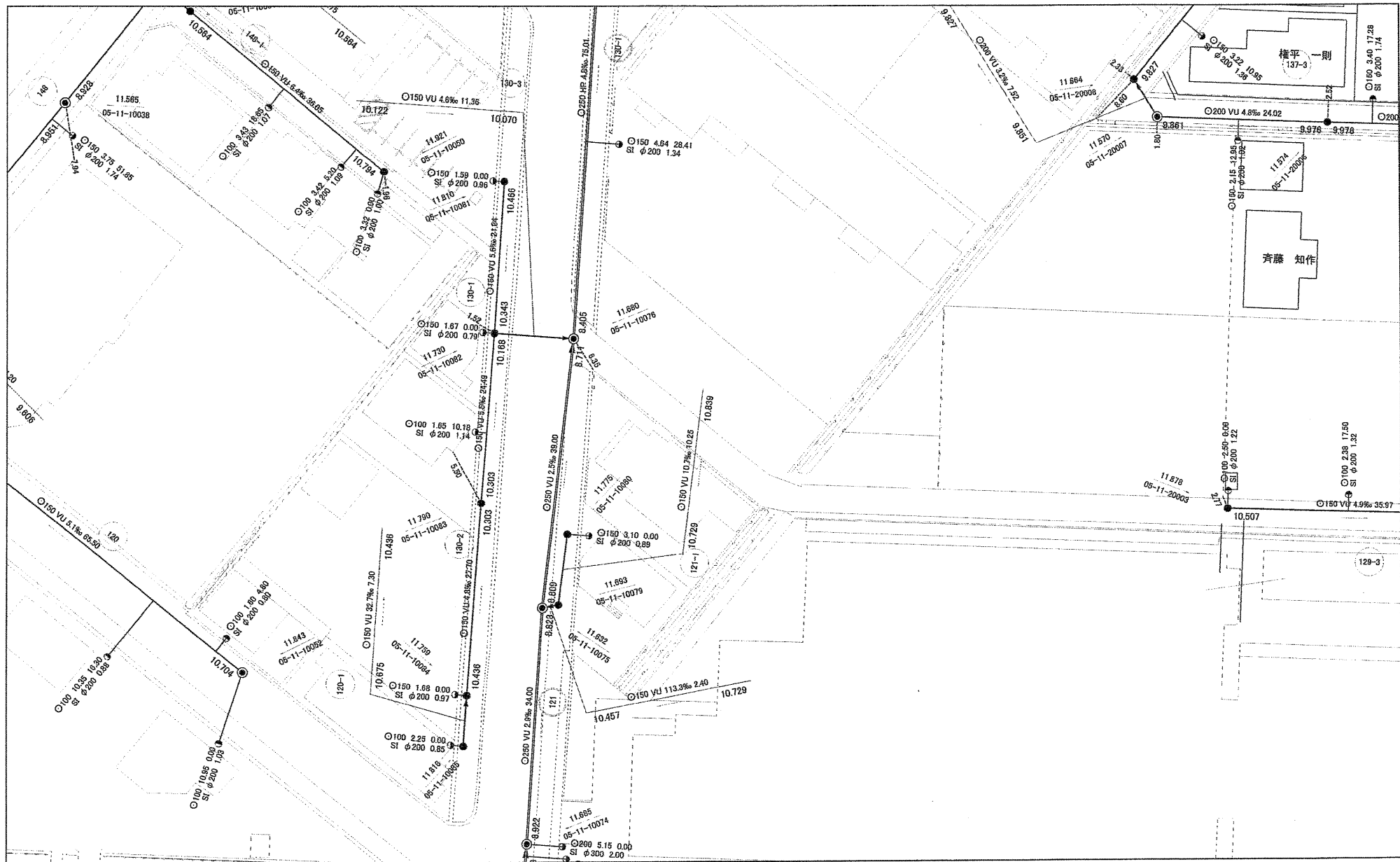
■取引態様: 一般媒介



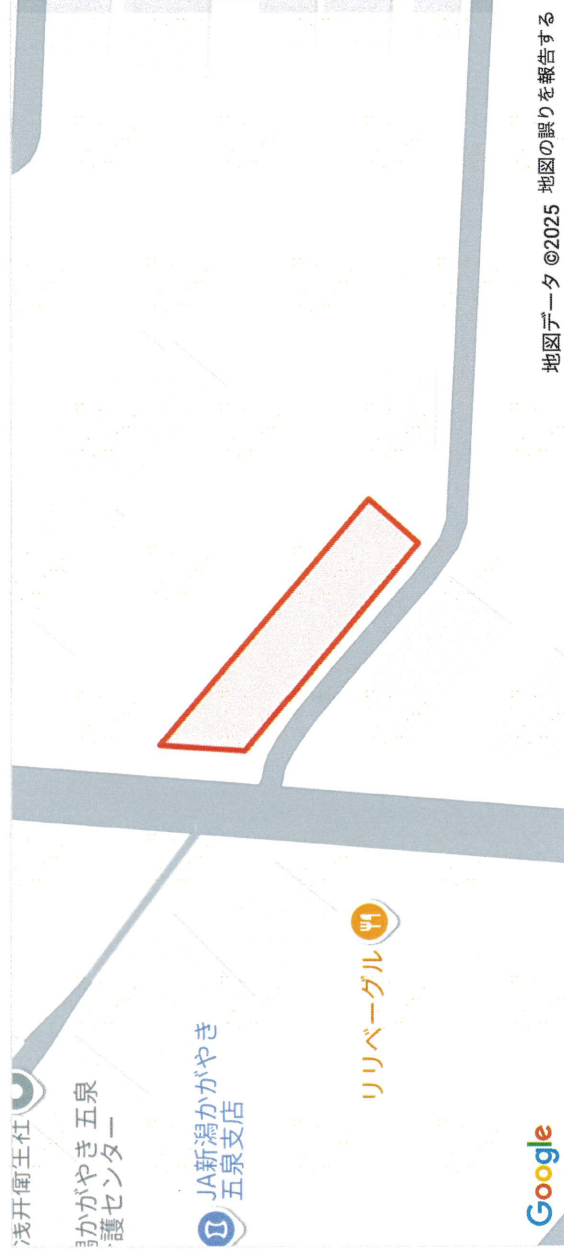
505-2 水
505-2 水



請求部	所在	五泉市太田字大向		地番	623番1	
出力縮	縮尺不明	精度区分	座標系番号又は記号	分類	地図に準ずる図面	種類
作成年月日			付年月日(原図)			旧土地台帳附属地図
						補記事項



申請エリア



地図データ ©2025 地図の誤りを報告する

回答資料

